

DOBRADEIRAS HIDRÁULICAS E DOBRADEIRAS HIDRÁULICAS CN

LINHA DE DOBRADEIRAS HIDRÁULICAS E
DOBRADEIRAS HIDRÁULICAS CN, PRODUZIDAS
DENTRO DOS MAIS RÍGIDOS PADRÕES DE
QUALIDADE, GARANTINDO ALTO DESEMPENHO,
SEGURANÇA E PRODUTIVIDADE.





> VISTA TRASEIRA DA MÁQUINA

> CARACTERÍSTICAS PRINCIPAIS

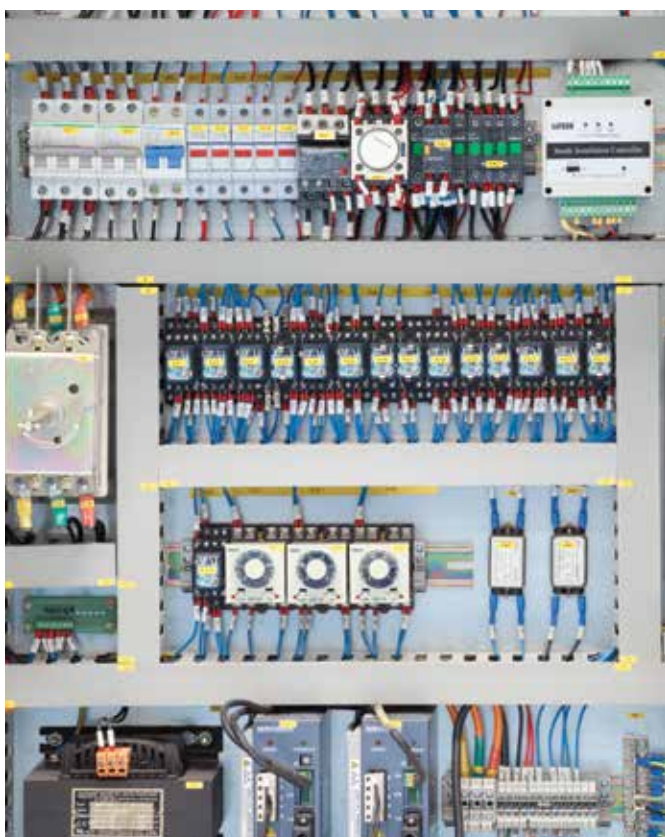
- > Estrutura em aço tipo monobloco rigidamente soldada;
- > Garantia de paralelismo entre prensador e mesa por barra de torção;
- > Prensador descendente acionado por cilindros hidráulicos fixados na estrutura;
- > Painel frontal e botões de controle de descida da ferramenta (punção) e batente traseiro;
- > Intermediários ajustáveis para fixação da ferramenta superior;
- > Unidade hidráulica compacta e de simples manutenção;
- > Sistema elétrico com componentes Siemens e Telemecanique;
- > Batente traseiro motorizado controlado através de painel frontal;
- > Matriz multicanal;
- > Pedal de comando móvel com cabo flexível;
- > Temporizador de ajuste de permanência do prensador, garantindo melhor paralelismo da dobra.



> SISTEMA HIDRÁULICO



> PAINEL DIGITAL



> ARMÁRIO ELÉTRICO



> MATRIZ MULTICANAL



> BATENTE TRASEIRO MOTORIZADO

> DOBRADEIRAS

CARACTERÍSTICAS TÉCNICAS PRINCIPAIS	Unid	WC67Y- 40 x 2500 WC67K- 40 x 2500	WC67Y-80 x 3200 WC67K-80 x 3200	WC67Y-125 x 3200 WC67K-125 x 3200	WC67Y-160 x 3200 WC67K-160 x 3200
Pressão nominal	kN	400	800	1250	1600
Comprimento máximo de dobra	mm	2500	3200	3200	3200
Distância entre colunas	mm	2000	2600	2550	2540
Profundidade da cava	mm	200	280	320	330
Curso da guia de deslizamento	mm	100	100	130	200
Gama de ajuste da guia	mm	80	80	100	150
Altura máxima de abertura	mm	330	360	390	465
Velocidade de trabalho	mm/s	10	8	8	8
Velocidade de aproximação	mm/s	60	60	60	60
Velocidade de retorno	mm/s	65	66	66	60
Potência do motor	kW	4	7,5	7,5	11
Curso do batente traseiro	mm	600	600	600	600
Capacidade do tanque de óleo	l	200	250	300	350
Dimensões [CxLxA]	mm	2560 X 1920 X 2240	3410 x 1550 x 2300	3600 x 1570 x 2450	3600 x 1830 x 2700
Peso líquido aproximado	kg	3075	6080	7200	9620

> DOBRADEIRAS

CARACTERÍSTICAS TÉCNICAS PRINCIPAIS	Unid	WC67Y-200 x 3200 WC67K-200 x 3200	WC67Y-250 x 3200 WC67K-250 x 3200	WC67Y-300 x 3200 WC67K-300 x 3200	WC67Y-200 x 6000 WC67k-200 x 6000
Pressão nominal	kN	2000	2500	3000	2000
Comprimento máximo de dobra	mm	3200	3200	3200	6000
Distância entre colunas	mm	2550	2540	2550	4800
Profundidade da cava	mm	350	400	400	350
Curso da guia de deslizamento	mm	200	250	250	200
Gama de ajuste da guia	mm	150	180	180	150
Altura máxima de abertura	mm	450	500	535	450
Velocidade de trabalho	mm/s	8	8	8	8
Velocidade de aproximação	mm/s	60	60	60	60
Velocidade de retorno	mm/s	60	52	56	60
Potência do motor	kW	15	18,5	22	15
Curso do batente traseiro	mm	600	600	600	600
Capacidade do tanque de óleo	l	420	460	500	640
Dimensões [CxLxA]	mm	3750 x 1855 x 2825	3500 x 2000 x 2950	3250 x 2540 x 3115	6100 x 2315 x 2900
Peso líquido aproximado	kg	11340	12080	19000	23000

WC67Y - Dobradeiras Hidráulicas / WC67K - Dobradeiras Hidráulicas CN

